



COMUNE DI GRAMMICHELE

Città metropolitana di Catania

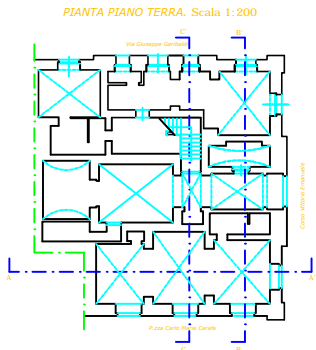
BANDO PUBBLICO PER LA PREDISPOSIZIONE DI UN PROGRAMMA REGIONALE DI FINANZIAMENTO AL FINE DI FAVORIRE GLI INTERVENTI DIRETTI A TUTELARE L'AMBIENTE E I BENI CULTURALI, PER LA REALIZZAZIONE DI INFRASTRUTTURE, PER L'ACCRESIMENTO DEI LIVELLI DI SICUREZZA, PER IL RISANAMENTO DEI CENTRI STORICI E LA PREVENZIONE DEL RISCHIO IDROGEOLOGICO, A VALERE SULLE RISORSE FSC, NEI COMUNI DELLA REGIONE SICILIANA - Linea d'intervento A.

PROGETTO ESECUTIVO: RECUPERO PER IL RIUSO DI PALAZZO FRAGAPANE A GRAMMICHELE - "IL MUSEO".



TAV. N. 4a - RILIEVO ARCHITETTONICO - prospetti e sezioni

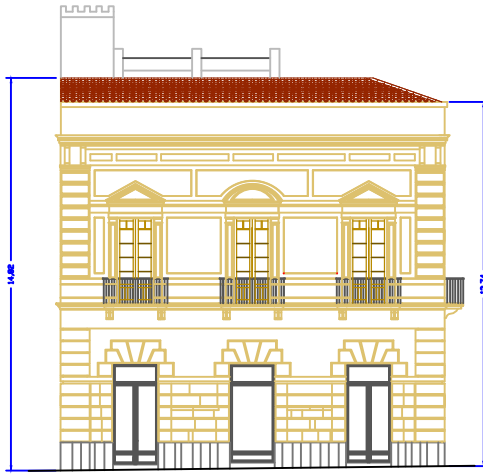
PROGETTISTI:
Arch. Marcello Zampino
Ing. Sergio Ventura
Perito Industriale Giuseppe Marabò



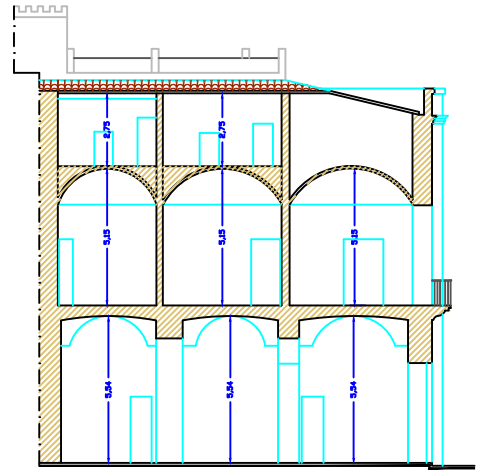
PROSPETTI E SEZIONI

TAV. 4a RILIEVO ARCHITETTONICO

PROSPETTO su piazza Carlo Maria Carafa. Scala 1:100



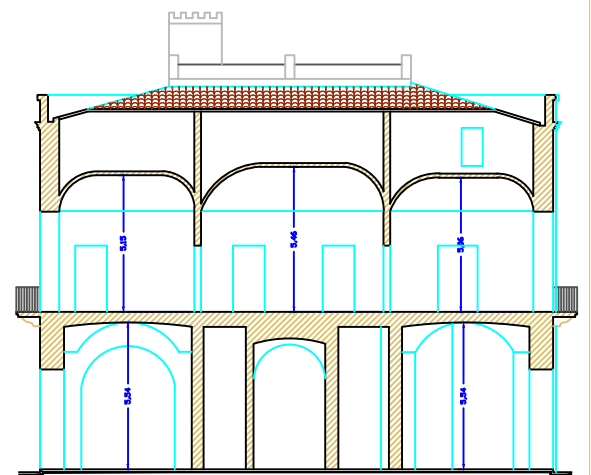
SEZIONE A - A'. Scala 1:100



PROSPETTO su corso Vittorio Emanuele. Scala 1:100



SEZIONE B - B'. Scala 1:100



PROSPETTO su via Giuseppe Garibaldi. Scala 1:100



SEZIONE C - C'. Scala 1:100

